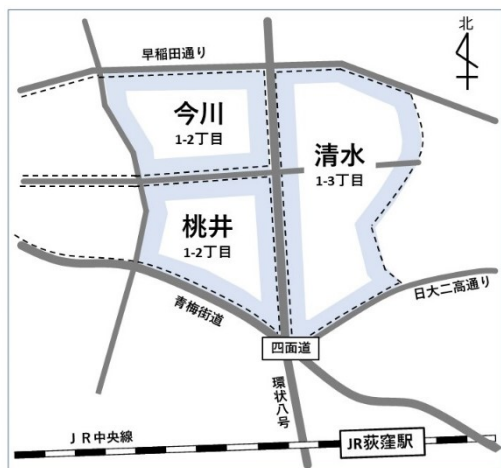


荻窪の記憶Ⅳ

清水・桃井・今川の歴史

「荻窪の記憶」は、荻窪地域区民センター協議会が、地元の皆様のご協力を得て、地域の歴史を掘り起こし、後世に伝えるプロジェクトです。パネル展示「荻窪の記憶」は、その成果の一端をご覧ください。第四回の本展では、清水、桃井、今川の歴史を取り上げます。



■当センターの対象地域

■主な内容

第一章 井草村の400年

草分け 今川氏の支配と井草魂 養蚕と沢庵 中島飛行機ほか
 ※ 明治のはじめまで、清水・桃井・今川は、井草村の一部でした。

第二章 清水・桃井・今川

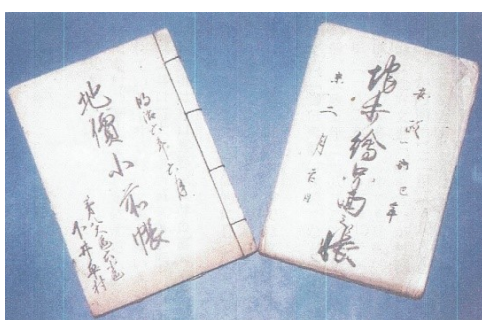
町名の由来と土地に刻まれた大小の記憶

第三章 ゆかりの人々

井伏鱒二 大山康晴 片山敏彦 宮田重雄 小宮豊隆 など



旧名主井口善兵衛家の長屋門（清水2丁目）



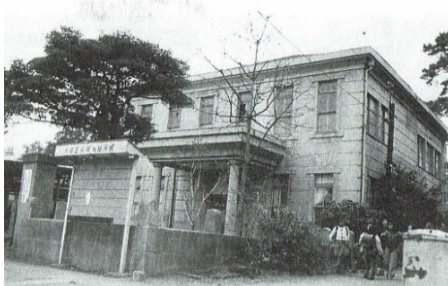
村の歴史を伝える井口公家所蔵文書



清水の農家（昭和10年頃）松原俊夫氏提供



大根干し（昭和10年頃）松原俊夫氏提供



現在の桃井2丁目にあった井荻村役場



現在の桃井3丁目にある記念碑

【ご来館される方へのお願い】◆発熱や咳など風邪の症状がある方、体調がすぐれない方はご来館をお控えください。◆来館時はマスクの着用をお願い致します。◆入館時に手指の消毒や手洗いをお願い致します。◆館内では2メートル程度、人と人との間隔をあけてください。◆入場の制限を行う場合がありますので、ご協力ください。

場 所：杉並区立郷土博物館分館 西棟1階展示室
 杉並区天沼 3-23-1（天沼弁天池公園内）
 JR・東京メトロ丸ノ内線「荻窪駅」北口から徒歩10分
 ※車でのご来場はご遠慮ください

開館時間：午前9時～午後5時

観覧料：無料

休館日：毎週月曜日・毎月第3木曜日（祝日の場合は翌日が休館）

問合せ：Tel 03-5347-9801

H P：www.city.suginami.tokyo.jp/histmus/

